



69,90 m<sup>2</sup>

Powierzchnia zabudowy

301 m<sup>3</sup>

Kubatura

5,80 m

Wysokość kalenicy

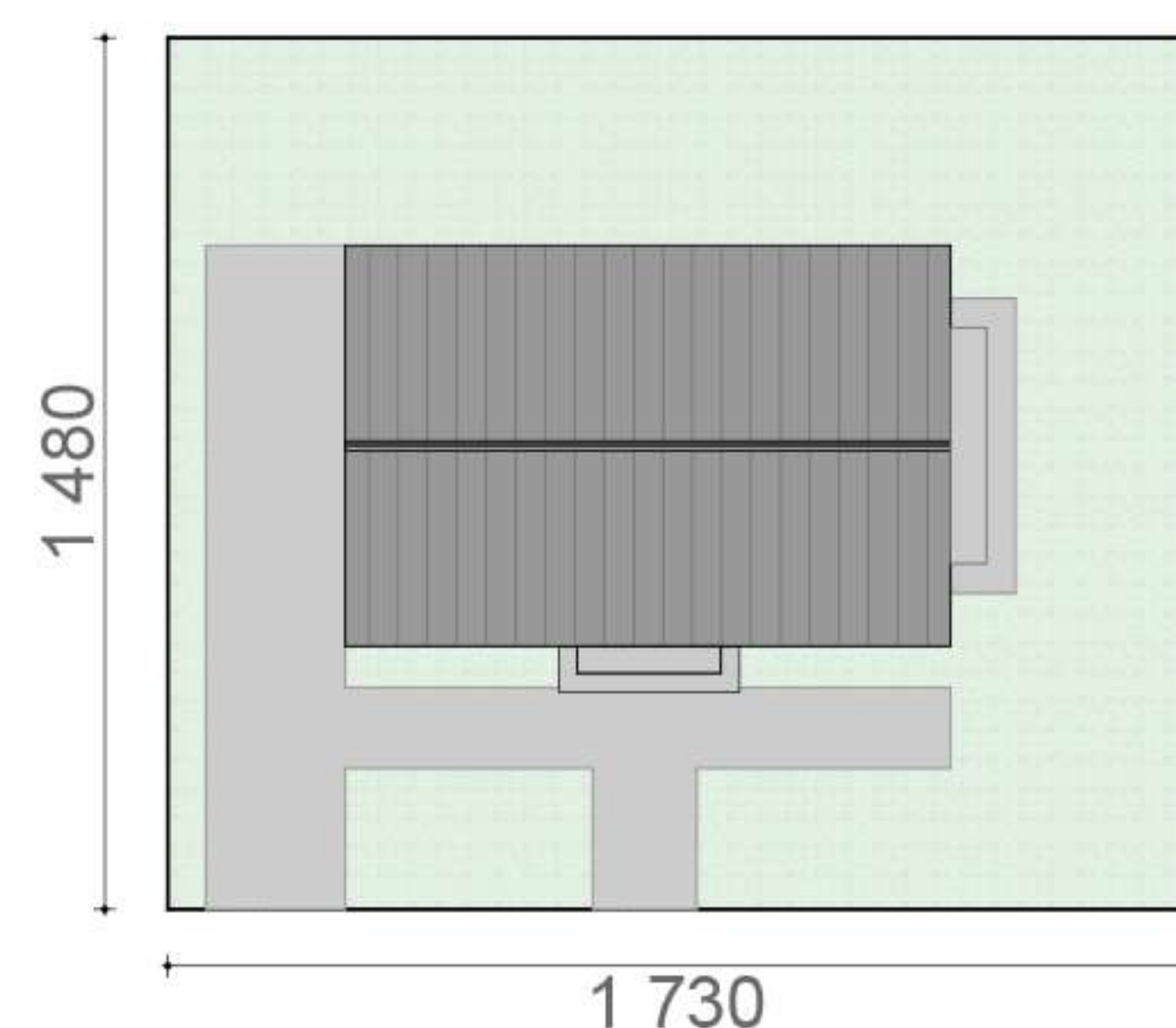
35°

Kąt nachylenia dachu

17,3 x 14,8 m

Wymiary działki min.

Dom o harmonijnej, nowoczesnej bryle i przemyślanym, funkcjonalnym układzie wnętrza. Część dzienna parteru składa się z salonu ze strefą jadalną, połączonego z widną, funkcjonalną kuchnią. Szerokie wyjście na taras potęguje efekt przestronności. Część prywatna to dwie przestronne i ustawne sypialnie z wnękami na szafy. Wolorów funkcjonalności dopełnia widna, przestronna łazienka a także - w wariantcie 2 - dodatkowe pomieszczenie techniczne z funkcją pralni.



Dla rodziny 3 - 4 osobowej

Z możliwością instalacji kominka

Zbudowany w technologii szkieletowej

Parterowy z nie użytkowym poddaszem

W wariantcie letniskowym lub mieszkalnym



## WARIANT 1

### ZESTAWIENIE POWIERZCHNI

przedsionek	3,97 m <sup>2</sup>
hol	4,89 m <sup>2</sup>
salon + kuchnia	21,84 m <sup>2</sup>
pokój	9,55 m <sup>2</sup>
sypialnia	9,55 m <sup>2</sup>
łazienka	5,36 m <sup>2</sup>

**POWIERZCHNIA PARTERU ŁĄCZNIE:**  
55,16 m<sup>2</sup>

PARTER



## WARIANT 2

### ZESTAWIENIE POWIERZCHNI

przedsionek	2,89 m <sup>2</sup>
hol	4,44 m <sup>2</sup>
salon + kuchnia	21,67 m <sup>2</sup>
pokój	9,55 m <sup>2</sup>
sypialnia	9,55 m <sup>2</sup>
łazienka	4,55 m <sup>2</sup>
pom. gospodarcze	1,88 m <sup>2</sup>

**POWIERZCHNIA PARTERU ŁĄCZNIE:**  
54,53 m<sup>2</sup>



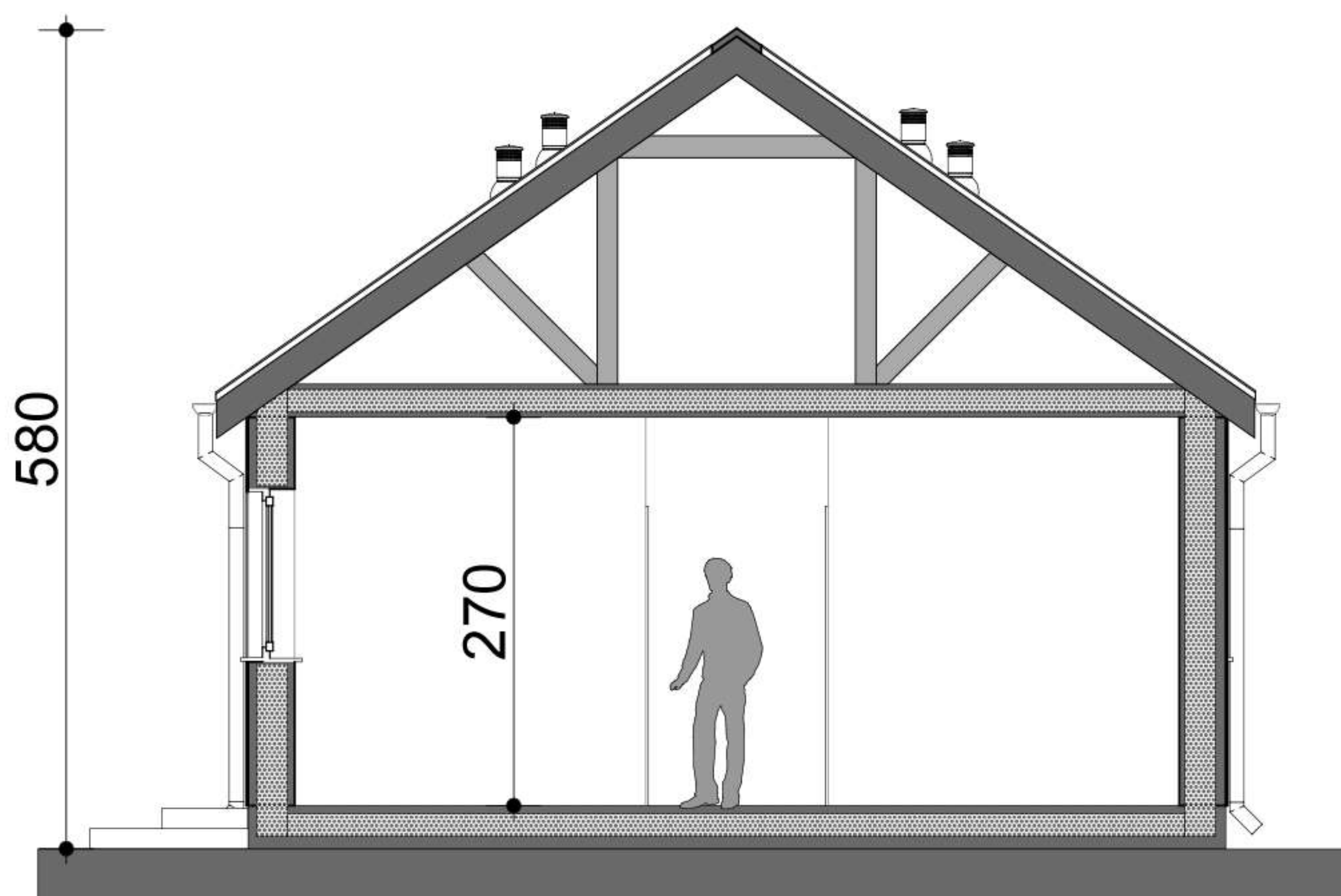
PARTER

wysokość parteru 2,70 m  
wysokość kalenicy 5,80 m

## WYKOŃCZENIE WEWNĘTRZNE

ściany wewnętrzne i sufity - deski obiciowe lub płyta cementowo-włóknowa

podłogi - deska podłogowa lub płyta OSB



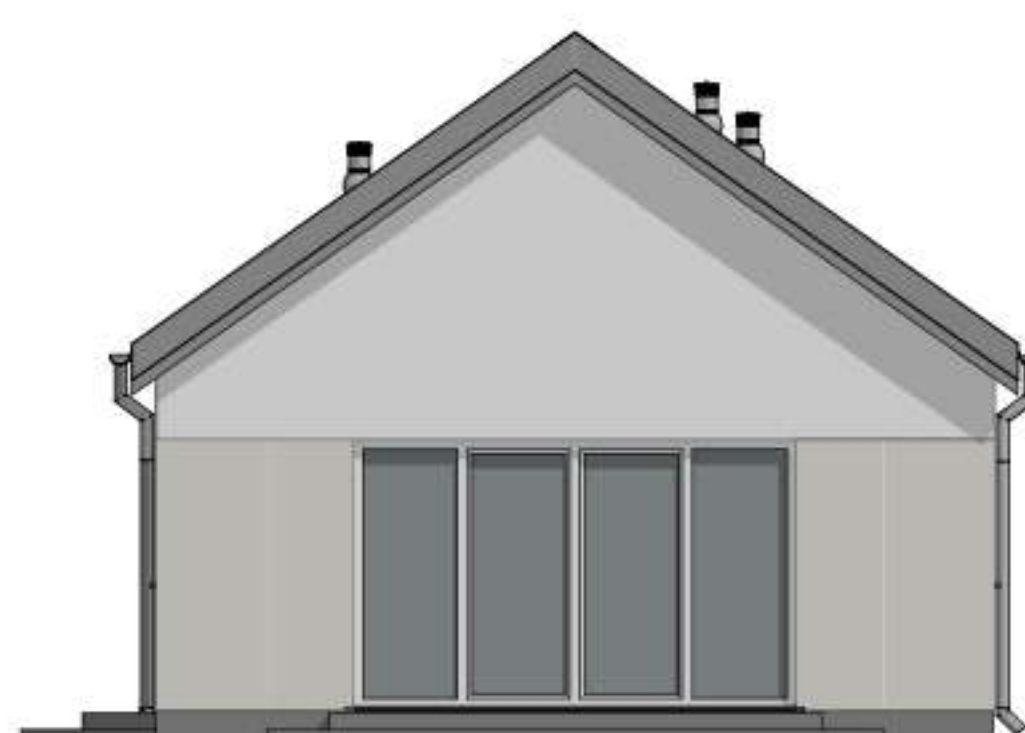
PRZEKRÓJ A-A



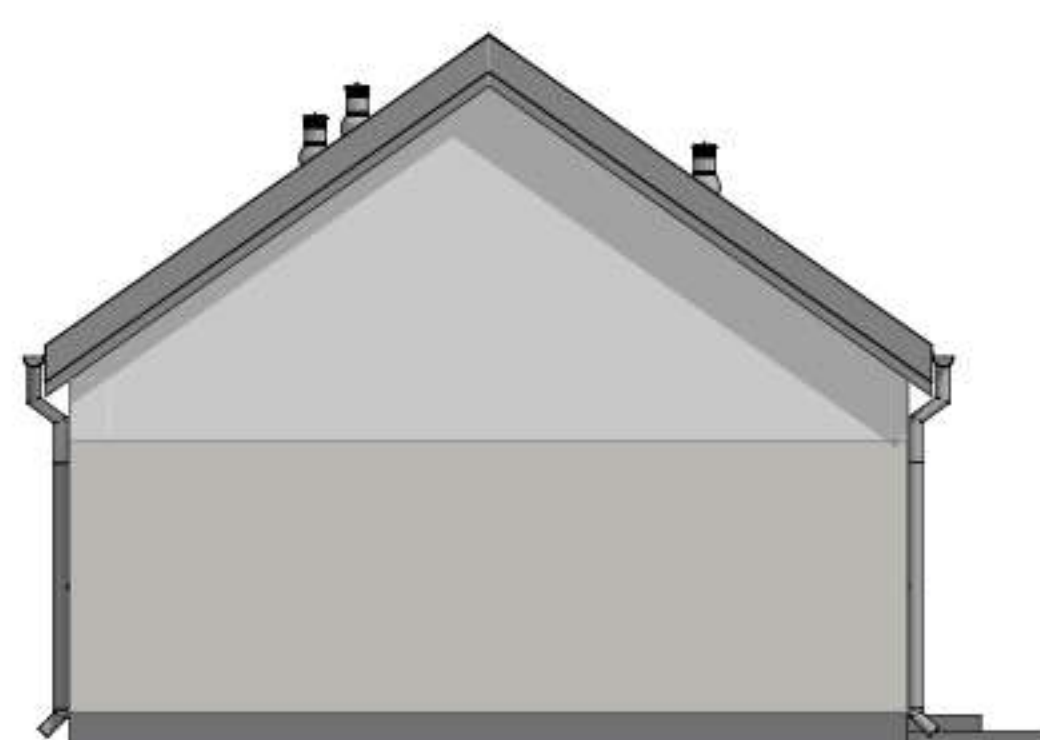
WIZUALIZACJE WARIANTU DOMU Z INNĄ KOLORYSTYKĄ ELEWACJI



ELEWACJA FRONTOWA



ELEWACJA BOCZNA



ELEWACJA BOCZNA



ELEWACJA TYLNA

## WYKOŃCZENIE ZEWNĘTRZNE

elewacje - deskowanie pionowe, ew. wyprawa tynkowa na wełnie mineralnej

dach - blachodachówka lub blacha na rąbek

okna - profile pcv ze szkleniem trzyszybowym

drzwi wejściowe - stalowe, pełne lub z naświetlem